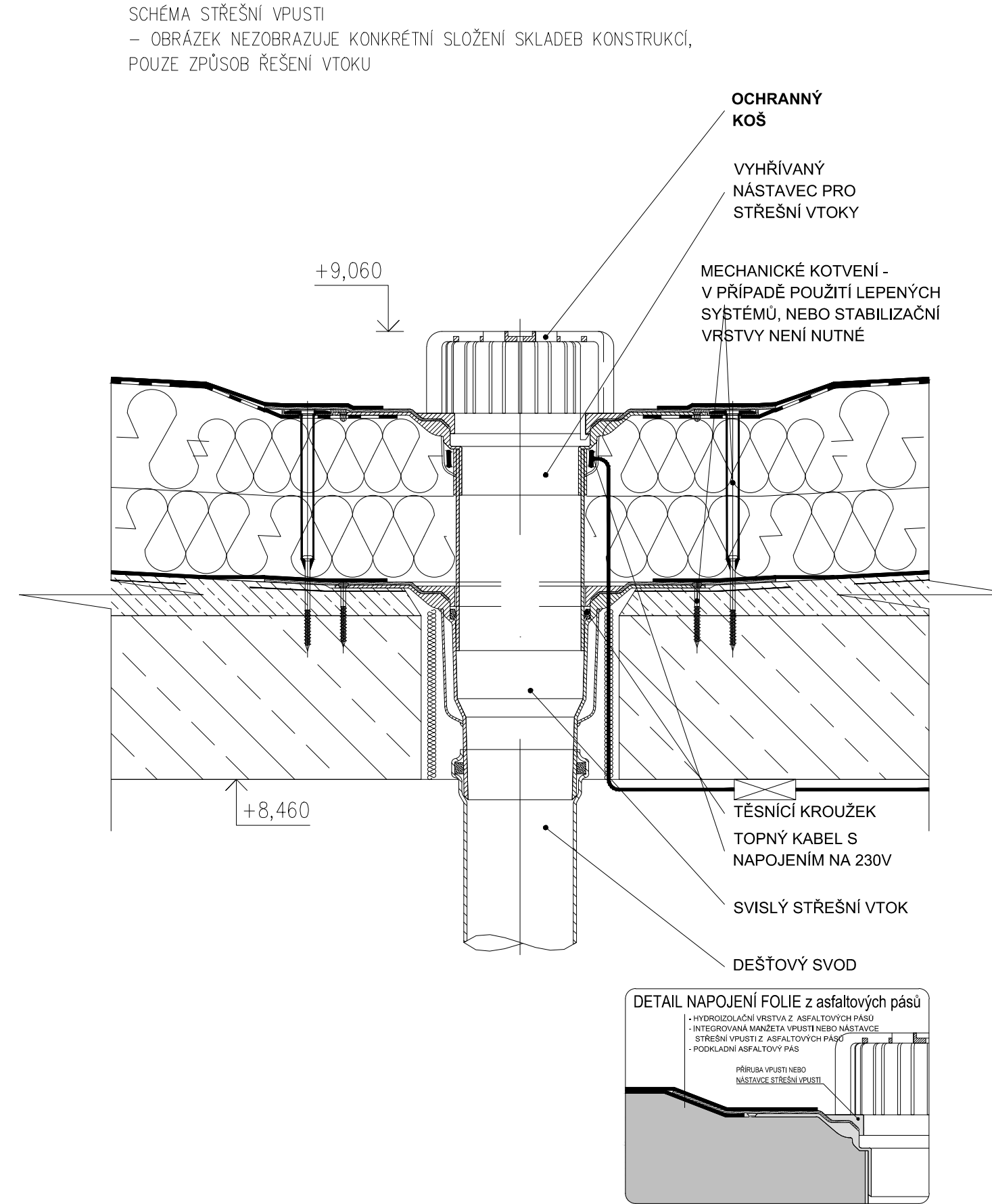


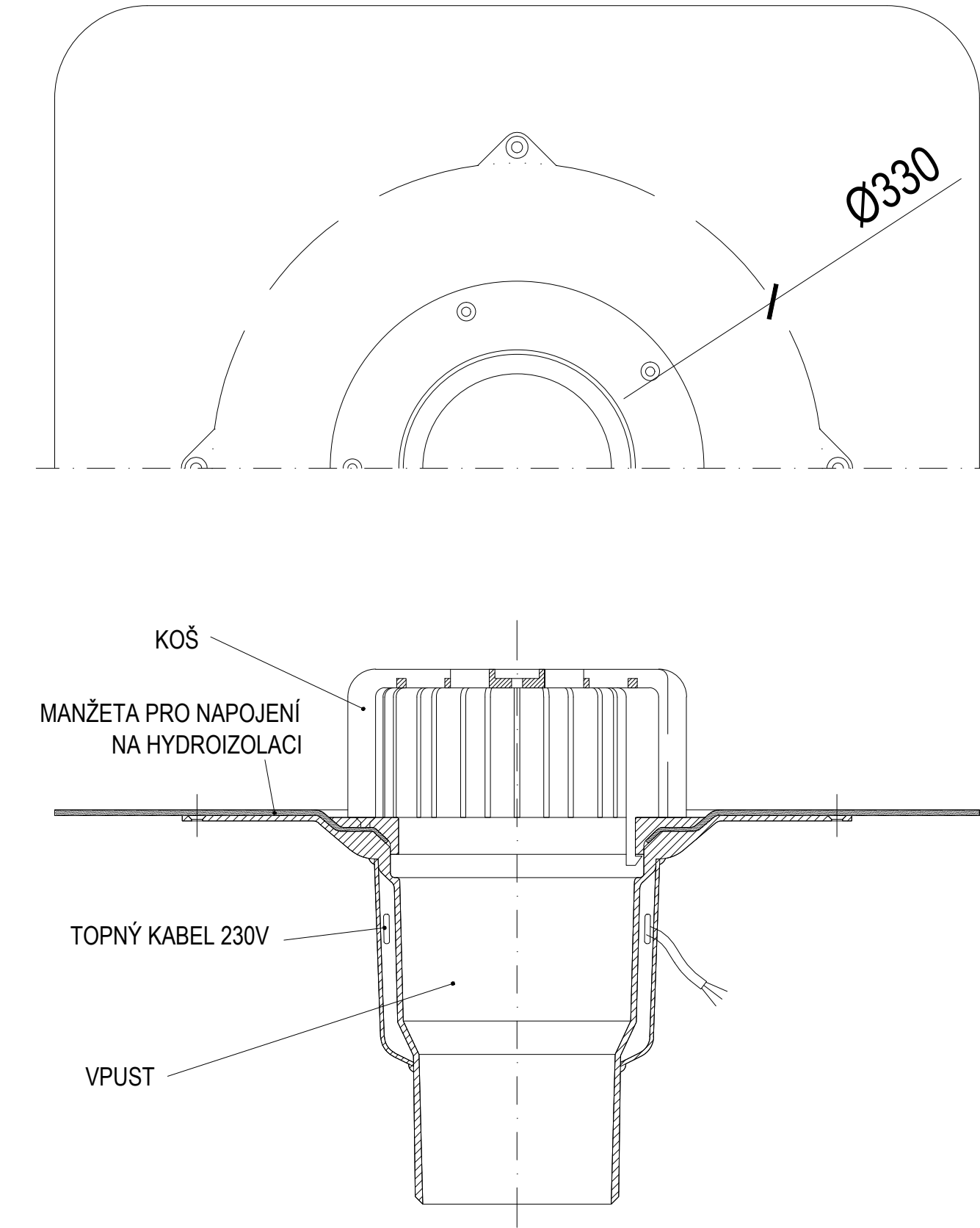
DETAIL Č.4  
DETAIL STŘEŠNÍ VPUSTI

M1:5



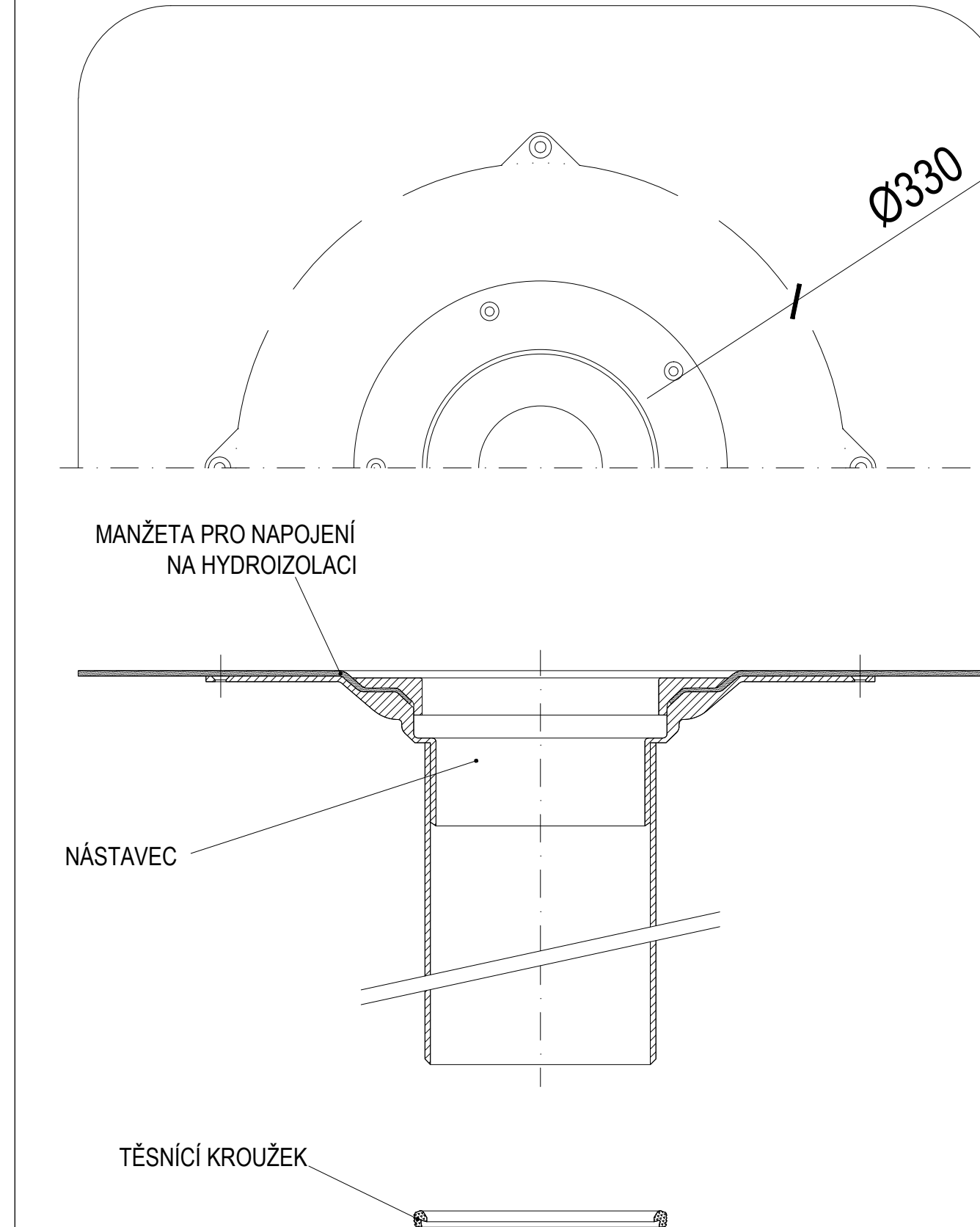
STŘEŠNÍ VPUSTI DVOUÚROVŇOVÉ EL. VYHŘÍVANÉ

STŘEŠNÍ VPUST SVISLÁ EL. VYHŘÍVANÁ



STŘEŠNÍ VPUSTI DVOUÚROVŇOVÉ EL. VYHŘÍVANÉ

NÁSTAVEC PRO STŘEŠNÍ VPUSTI EL. VYHŘÍVANÝ



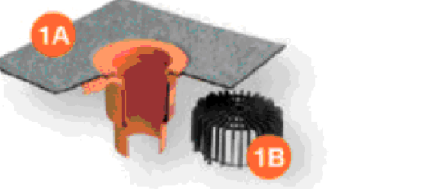
STŘEŠNÍ VPUSTI DVOUÚROVŇOVÉ EL. VYHŘÍVANÉ

MONTÁŽ 2–ÚROVŇOVÝCH VPUSTÍ

Dvoustupňová vpust se skládá ze střešní vpusti osazené na parozábraně a nástavce napojeného na hlavní hydroizolaci. Střešní vpustí musí být osazeny vždy jako spodní díl, protože díky druhé stěně nedochází k prochladnutí vpusti protékající studenou vodou a s tím spojenému riziku vzniku kondenzátu na vnější stěně. Ochranný koš proti nečistotám je standardně zasílán společně se střešní vpustí, protože při jednostupňovém odvodnění u nezateplených konstrukcí se osazuje pouze střešní vpust. Ochranný koš je díky stejné konstrukci vrchní části vpusti i nástavců univerzální a lze jej použít i do nástavce. V balení s nástavcem je těsnění, které vložením do střešní vpusti zabrání vniknutí zpětné vody nebo vlhkosti z dešťové kanalizace do tepelné izolace (ČSN 73 1901 – C.1.3).

- 100% parotěsnost
- Omezení kondenzace díky druhé stěně
- Odvod vody z úrovně parozábrany v době stavby
- Těsnění proti vzduté vodě a vlhkosti

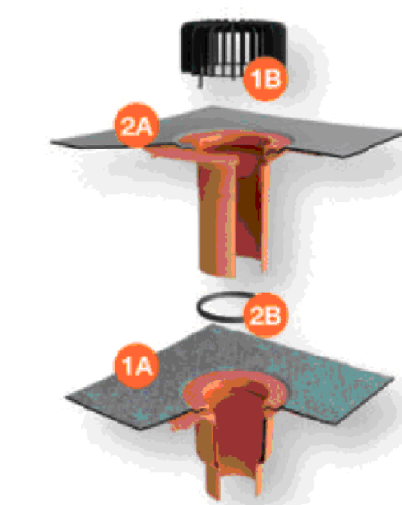
**Balení 1**  
**Střešní vpust**  
Střešní vpust je dodávána s ochranným košem



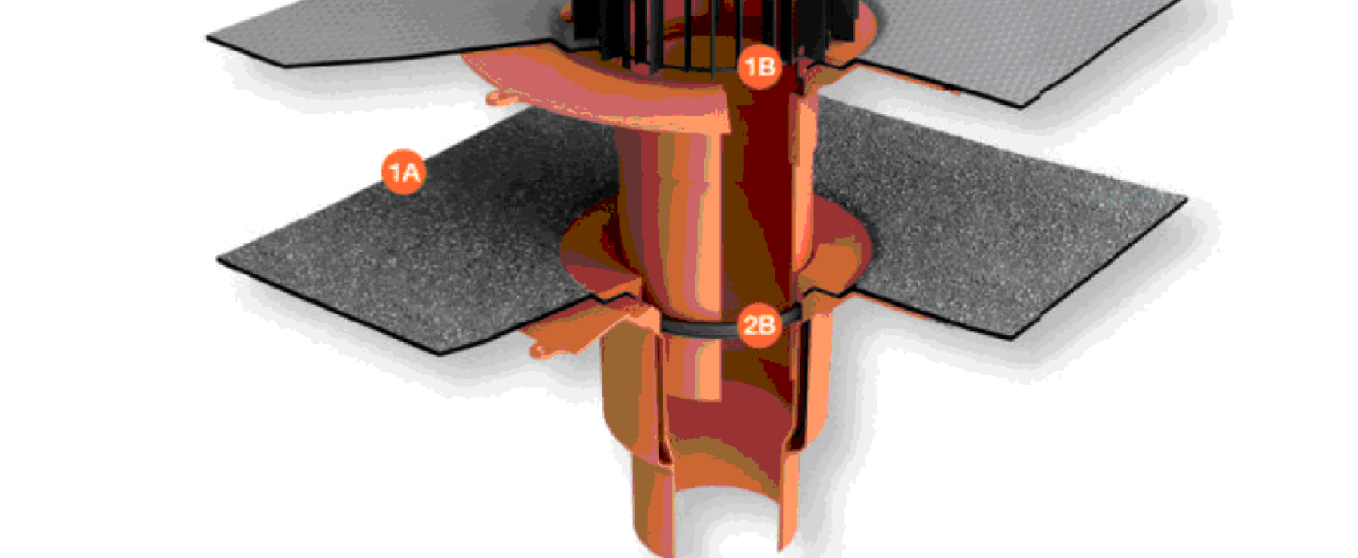
**Balení 2**  
**Nástavec střešní vpusti**  
Nástavec střešní vpusti je dodáván s těsněním



**Montáž**  
**Pořadí jednotlivých prvků**



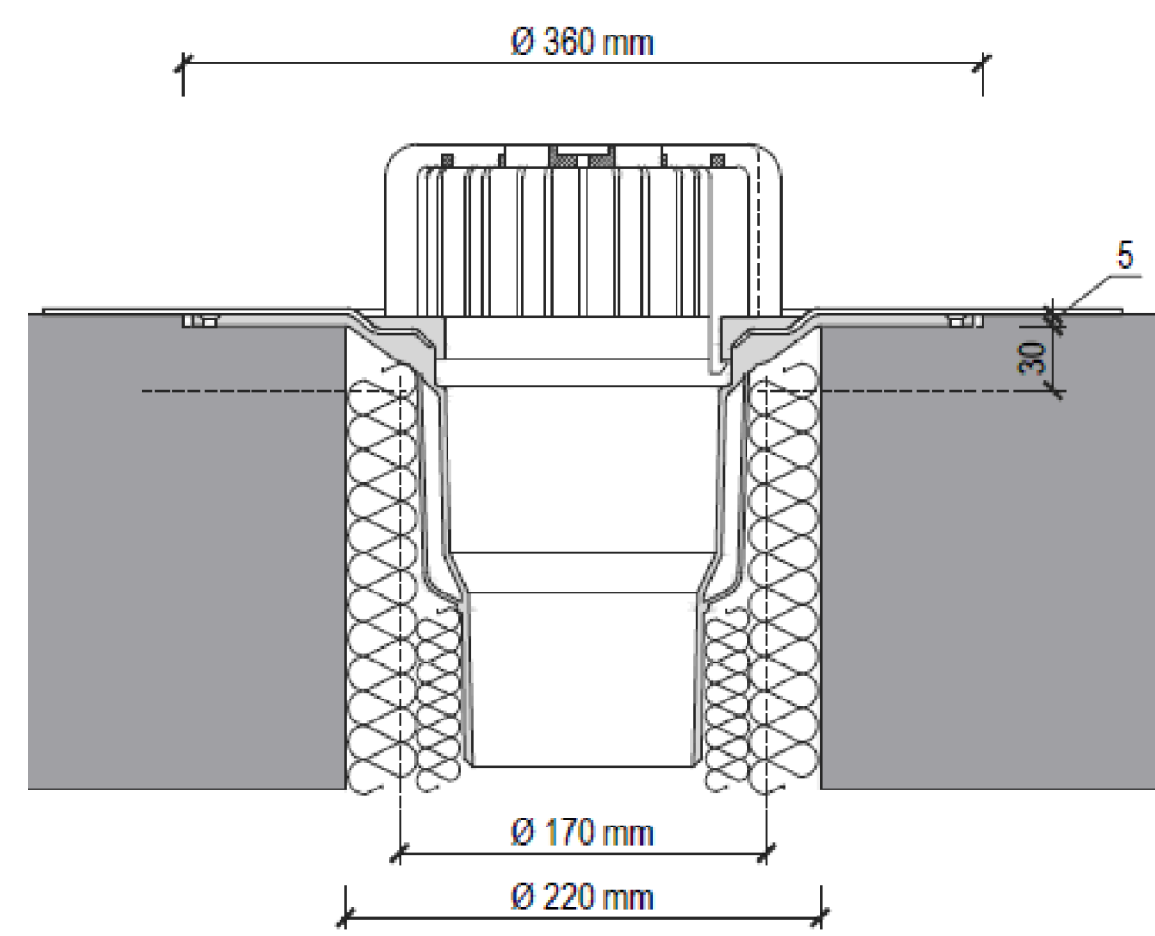
**Schéma**  
**Sestavení dvoustupňové vpusti**



STŘEŠNÍ VPUSTI DVOUÚROVŇOVÉ EL. VYHŘÍVANÉ

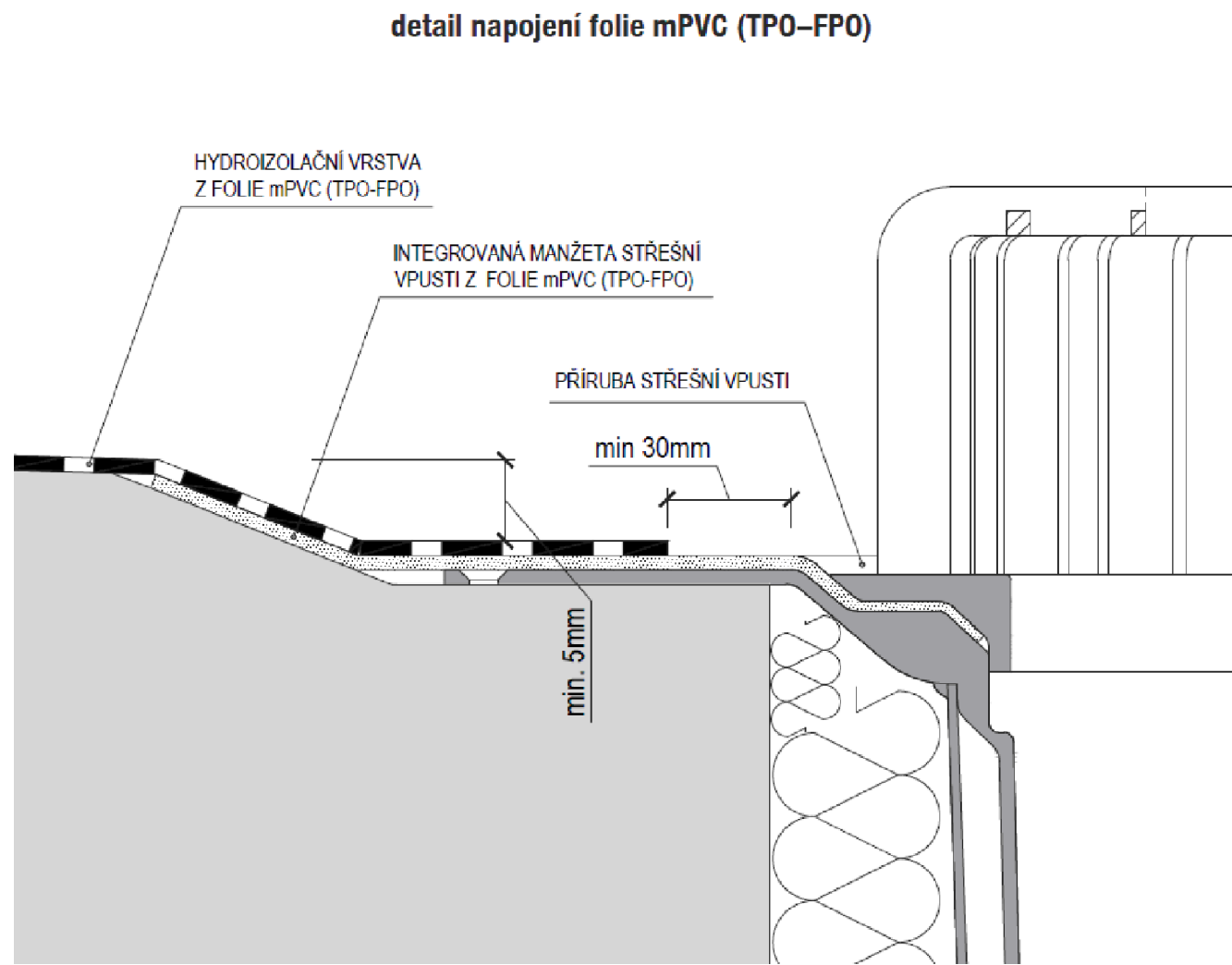
MINIMÁLNÍ VELIKOST STAVEBNÍHO OTVORU

střešní vpust svislá – DN 70, 100, 125



STŘEŠNÍ VPUSTI DVOUÚROVŇOVÉ EL. VYHŘÍVANÉ

DETAIL NAPOJENÍ HYDROIZOLACE

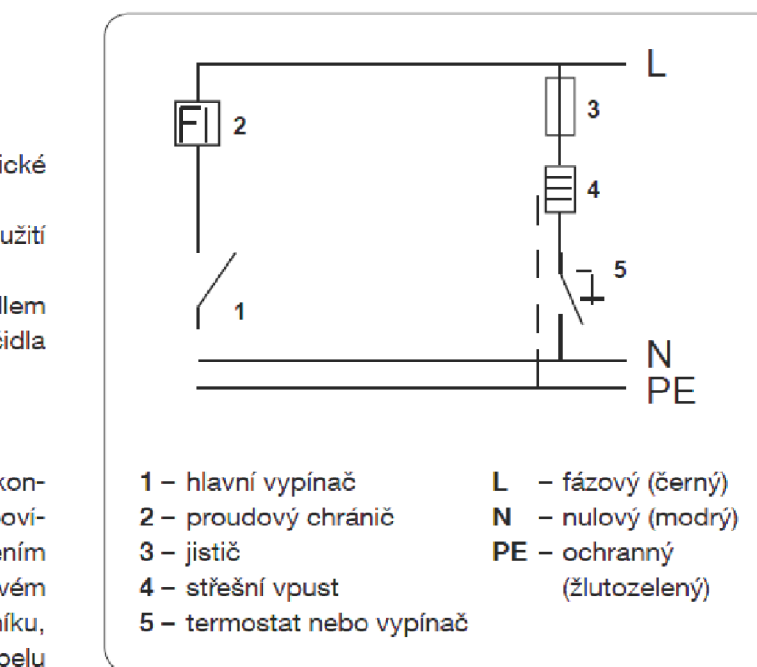


STŘEŠNÍ VPUSTI DVOUÚROVŇOVÉ EL. VYHŘÍVANÉ

SAMOREGULAČNÍ VYHŘÍVÁNÍ STŘEŠNÍCH VPUSTÍ TOPWET

- 2.1 Způsoby spínání vyhřívání vpustí**
- bez možnosti vypnutí – minimální spotřeba elektrické energie i v letním období – nedoporučujeme
  - mechanický vypínač – vyžaduje obsluhu, popř. použití časové zásuvky
  - venkovní termostat s integrovaným teplotním čidlem
  - termostat do rozvodné skříně včetně teplotního čidla pro měření venkovní teploty

- 2.2 Popis zapojení**  
Připojení se provádí do elektrické krabice pod stropní konstrukcí. Připojení smí provádět pouze pracovník s odpovídající kvalifikací (dle vyhlášky 50/78 Sb.). Před zapojením kabelu doporučujeme provést změření odporů na fázovém a nulovém vodiči a hodnoty zapsat do stavebního deníku, případně protokol o zkoušce. Délka přívodního kabelu vpusti je 1,5 m, kabel CYKY 3x1,5 mm.  
Zapojení vodičů: žlutozelený – ochranný, černý – fázový, modrý – nulový  
Střídavé napětí: 230 V, 50 Hz  
Příkon: 5 W při 20 °C – 10 W při 0 °C – 14 W při -20 °C  
Max. proudový ráz: 500 mA  
Třída ochrany krytí: IP 67



**2.3 Nastavení termostatu**  
Termostat doporučujeme nastavit na hodnotu +3 °C. Umístění venkovního termostatu nebo čidla by mělo být zvoleno tak, aby nebyl vystaven trvalému proudění vzduchu nebo nadměrné tepelné zátěži. Nejvhodnější je jeho umístění na severní straně objektu.